

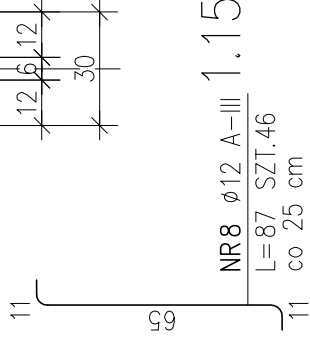
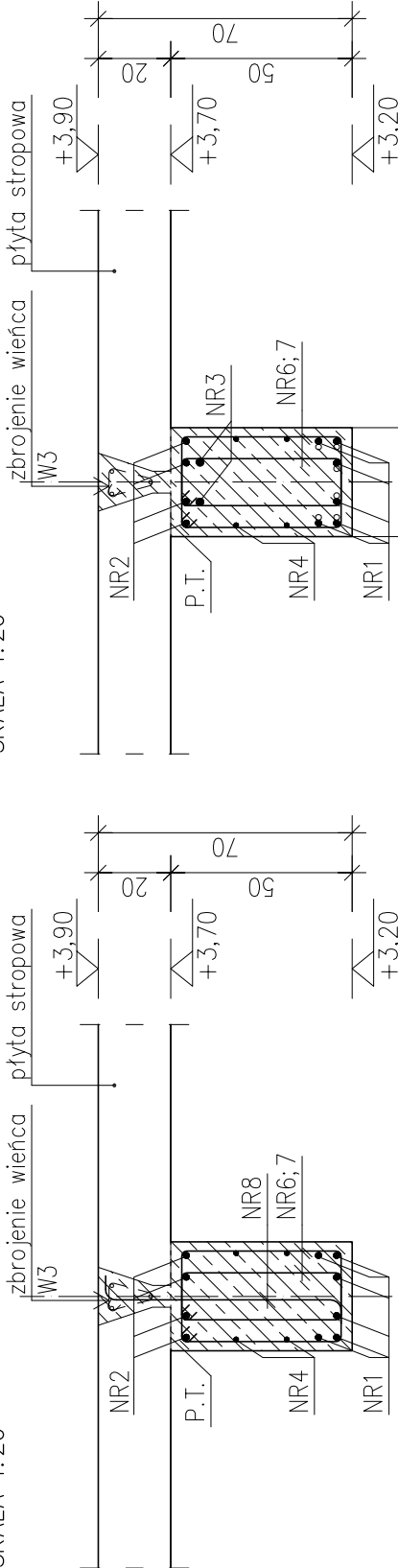
ZESTAWIENIE STALI

POZ.	NR PRĘTA	RODZAJ STALI	DŁUGOŚĆ [cm]	LICZBA SZTUK	DŁ. ŁĄCZNA [m]			UWAGI
					A-0	Ø8	A-III	
1.15	1	Ø16 A-III	699	12			Ø16 83.88	
	2	Ø16 A-III	1200	4			48	
	3	Ø20 A-III	436	2				8.72
	4	Ø12 A-III	1200	4		48		
	5	Ø12 A-III	100	4		4		
	6	Ø8 A-0	150	88	132			
	7	Ø8 A-0	126	88	110.88			
	8	Ø12 A-III	87	46		40.02		
DŁUGOŚĆ RAZEM [m]						242.88	131.88	8.72
MASA JEDNOSTKOWA [kg/m]						0.395	0.888	1.578
MASA [kg]						95.94	81.71	208.11
MASA OGÓŁEM [kg]						407.26		
WYKONAĆ: x 1						407.26		

UWAGA : Wszystkie wymiary prętów podawane są w osiach prętów.

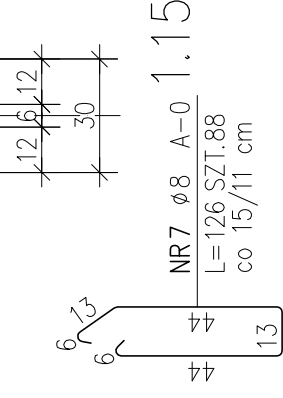
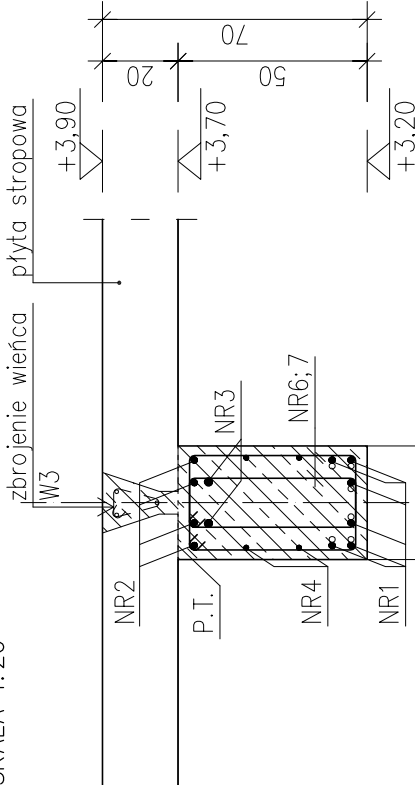
PRZEKRÓJ A-A

SKALA 1:20



PRZEKRÓJ B-B

SKALA 1:20



POZYCJA 1.15

SKALA 1:20
- ilość betonu: 1,88 m³/szt.
- wykonać: 1 szt.

OBIEKT:	BUDOWA PRZEDSZKOLA W ŚWIECIECHOWIE		
INWESTOR:	Gmina Świeciechowa ul. Ułańska 4; 64-115 Świeciechowa		
LOKALIZACJA:	ul. Strzelecka; Świeciechowa działka nr ewid: 1193/2; obręb: 0011 Świeciechowa		
KONSTRUKCJA PROJEKTOWAŁ:	mgr inż. Marcin Donke upr. nr WKP/0038/POOK/07 w spec. konstrukcyjno-budowlanej		
TYTUŁ RYSUNKU:	POZYCJA 1.15		
DATA:	październik 2016	SKALA: 1:20	STRONA:

Zabezpieczenie p.poz. grubością otuliny.
beton B25 (C20/25)
stal A-0; A-III 34GS
- min. grubość otuliny a=3,0 cm.

Podpis:

NR RYS.

35/W